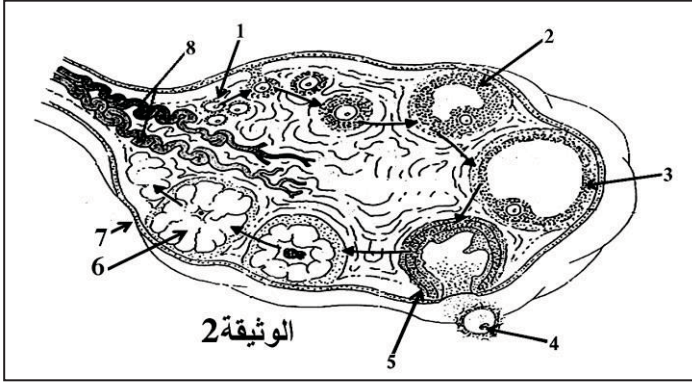


اللقب الاسم

تمتاز إناث الثدييات بصفات جنسية ثانوية تتمثل في الدورة الشهرية التي تظهر ابتداء من سن البلوغ الجنسي وتختفي عند سن اليأس، تحدث خلالها تطورات دورية لكل من المبيض والرحم.
أ. تمثل الوثيقة 1 مقطع عرضي في مبيض امرأة.

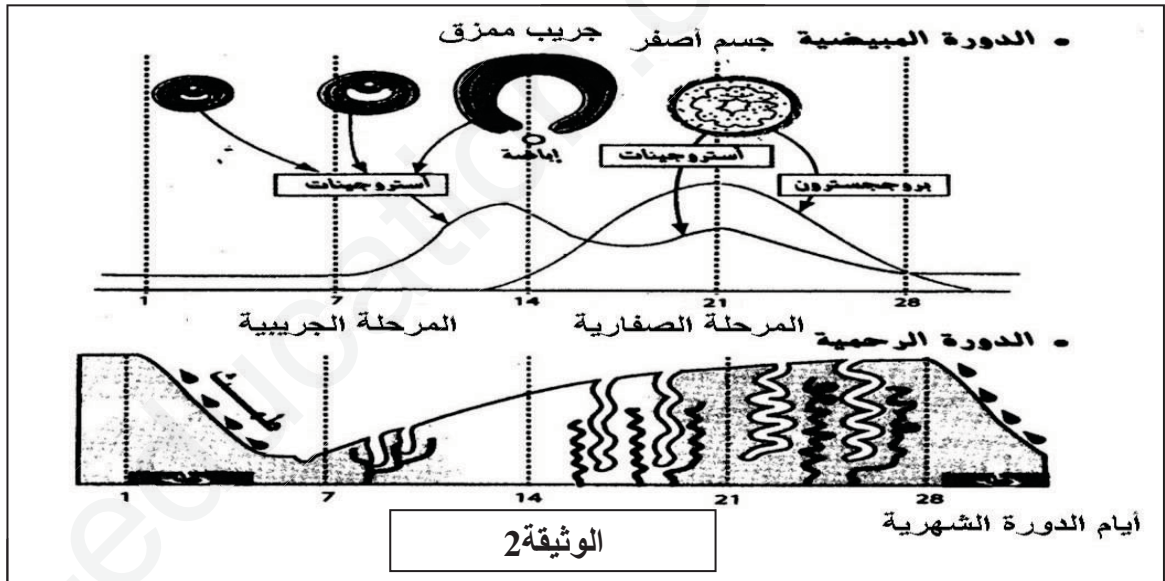


الوثيقة 2

1. اكتب البيانات المرقمة في الوثيقة 1.
2. هل أخذ هذا المبيض قبل أم بعد البلوغ؟ علل إجابتك.
3. صف مراحل الانتقال من العنصر 1 الى العنصر 5.

التمرين الثاني:

1. توضح الوثيقة 2 الهرمونات المبيضية وتأثيرها على الرحم.



- حدد بدقة طبيعة العلاقة بين المبيض والرحم خلال الدورة الجنسية.
- تصنف المبيض على أنها غدة صماء مفرزة للهرمونات.
- عرف الهرمون والغدة الصماء.

التمرين الثالث:

إملا الخانات الفارغة للجدول التالي بالكلمات المناسبة

الهرمون	البروجستيرون	FSH	الاستروجينات
العضو المفرز	الغدة النخامية

.....				
.....	العضو المستهدف
.....	دوره

بالتوفيق	الصفحة 2 / 2	انتهى
----------	--------------	-------