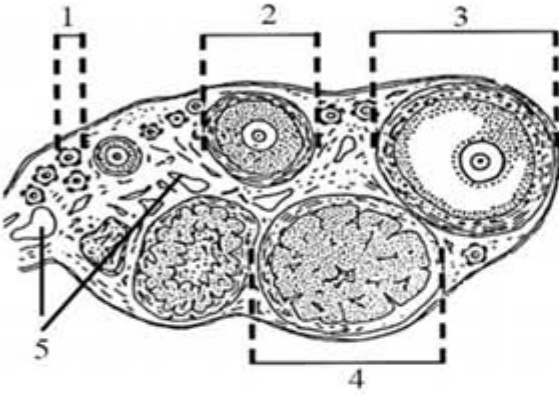


اختبار الفصل الثاني في مادة : علوم الطبيعة والحياة

الاسم واللقب : القسم :

أ - 1 / تقدم الوثيقة التالية :

1- عنوان الوثيقة:

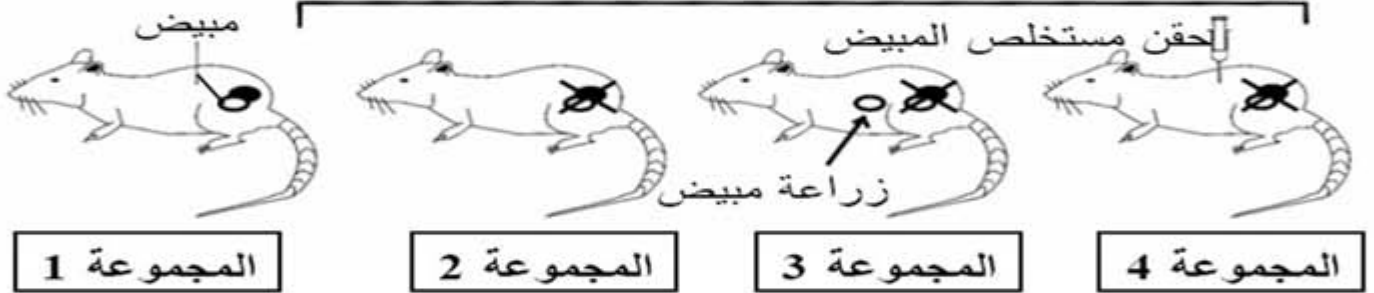


2- كتابة البيانات:

--1
-2
-3
-4
-5

ب / تقدم التجارب التالية لأربعة مجموعات من الفأرات:

المطلوب : شاهد التجارب المنجزة ثم اربط بين المجموعة و النتيجة المناسبة استئصال المبايض



- 1 نمو مخاطية رحم بصفة دورية
 2 عدم نمو مخاطية رحم
 3 نمو مخاطية رحم بصفة مستمرة.

- المجموعة 1
 المجموعة 2
 المجموعة 3
 المجموعة 4

أ - تمثل المجموعة 1 :

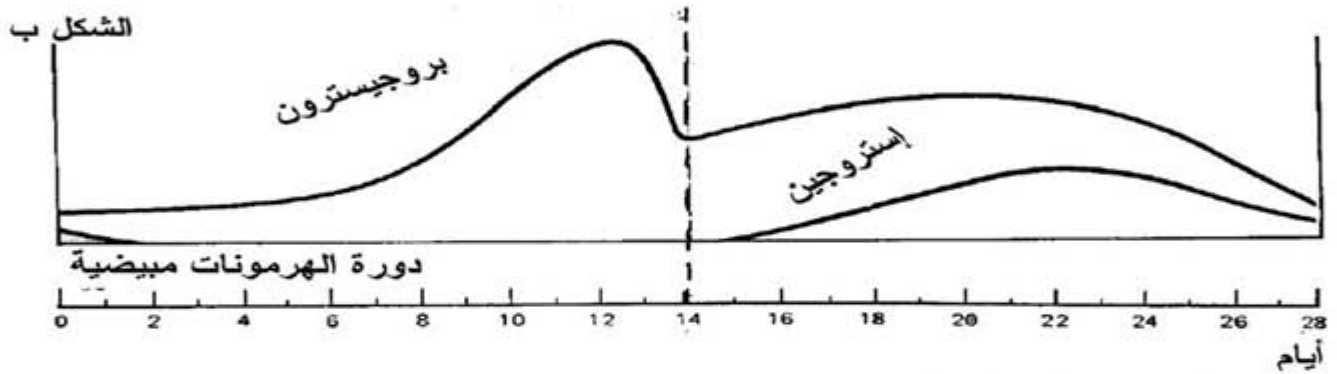
ب - من خلال النتائج التجريبية نستنتج وجود

ج - تعريف الهرمون :

02- ملخص مختلف مراحل الدورة المبيضية بوضع علامة (+) لوجود العنصر او (-) لغيابه في الجدول التالي:

جسم أصفر ضامر	جريب في حالة إباضة	جريب ابتدائي	جريب ثانوي	جسم أصفر نام	جريب ناضج	
						مرحلة لوتئينية
						مرحلة جريبية
						وجود بويضة
						مرحلة الإباضة

تقدم الوثيقة التالية مجموعة التغيرات التي تصيب المرأة خلال الدور الشهرية :
المطلوب: استخراج الأخطاء الموجودة بهذه الوثيقة بوضع دائرة حول الخطأ



1. اربط بين عناصر القائمتين.

1- الدواء الحاوي للمورفين	أ- تعاطي مكرر للمخدرات
2- الإدمان	ب- تعرقل مرور السائلة العصبية
3- الكوكايين	ج- المسكرات و المهلوسات
4- من المخدرات	د- دواء مزيل للألم
5- المخدرات	هـ- تستخرج من أوراق الكوكا

2. **النصائح** التي تقدمها للمجتمع بخصوص محاربة انتشار المخدرات:

.....

.....

.....

.....

جزء من أعمالنا يتاح هنا