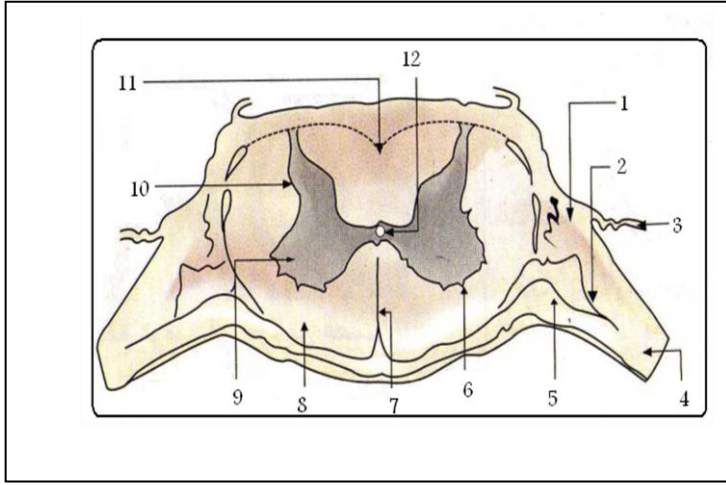


الفرض الأول في مادة العلوم الطبيعية

الإسم : اللقب : القسم :

التمرين الأول: (10 نقاط)

- يؤمن توفير جميع البنيات التشريحية حدوث المنعكس العضلي رغم الإختلاف الموجود بينها، وفي ما يلي أحد هذه البنيات و الموضحة في الوثيقة.
1/ ماذا تمثل البنية الممثلة في الوثيقة التالية ؟



2/ تعرف على البيانات المرقمة .

--1
--2
--3
--4
--5
--6
--7
--8
--9
--10
--11
--12

العنوان:

3/ كيف يكون تموضع كل من 8 و 9 في البنية؟

4/ ما هو دور هذه البنية؟

التمرين الثاني : (10 نقاط)

قشرة المخ هي مقر التحكم ، فهي تتحكم في الحركات التي نقوم بها في حياتنا اليومية ،
وهي طبقة رقيقة من المادة تتمثل في الطبقة لنصفي الكريتين ، نجد فيها
الفص الذي يحتوي سطحا ارتساميا و هو عبارة عن منطقة تصدر منها سيالات
..... المختلفة ، كما نجد السطح المحرك الذي يؤمن بين المختلفة .
كما تعتبر المخ مقر حيث ترسل المستقبلات الحسية عصبية
..... إلى السطح الذي يتصل بالسطح النفسي الذي يترجمها إلى إحساس

لا تحسبن العلم ينفع وحده ***** مالم يتوج ربه بخلاق

بالتوفيق أستاذة المادة : شراك