

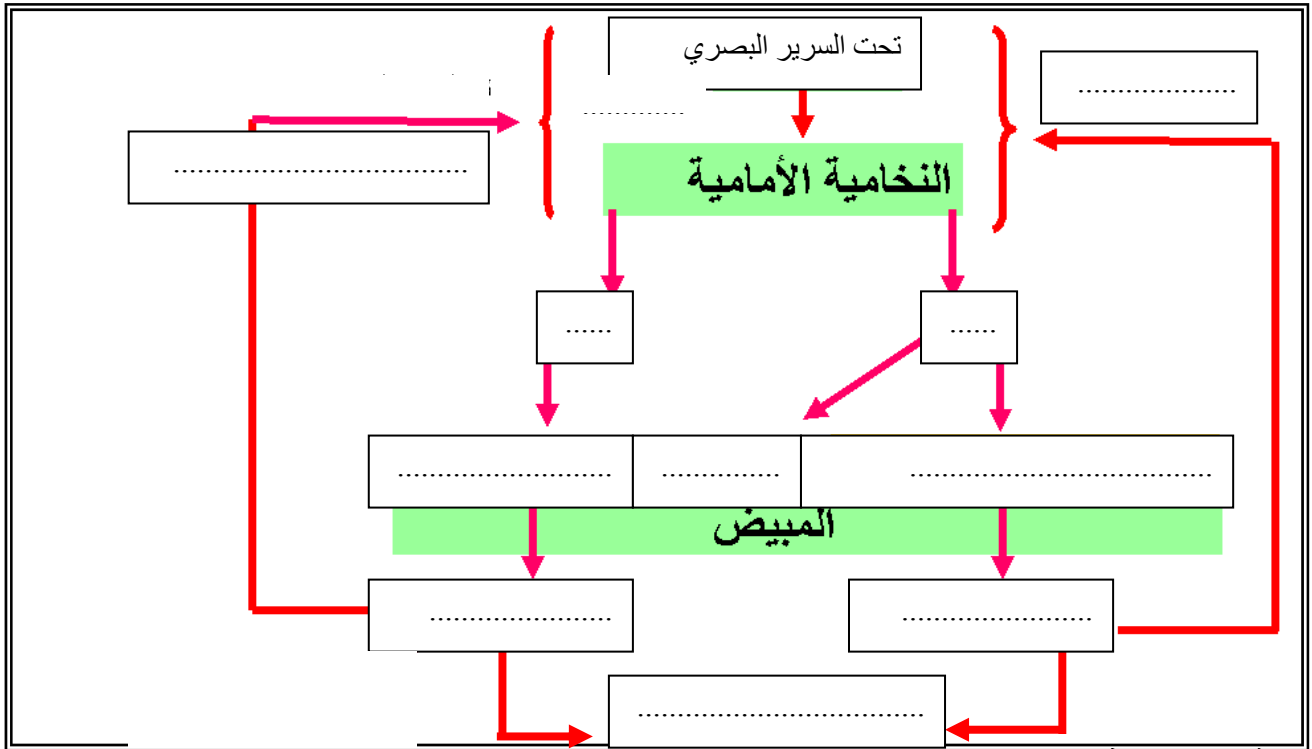


الفرض الثالث في مادة العلوم الطبيعية

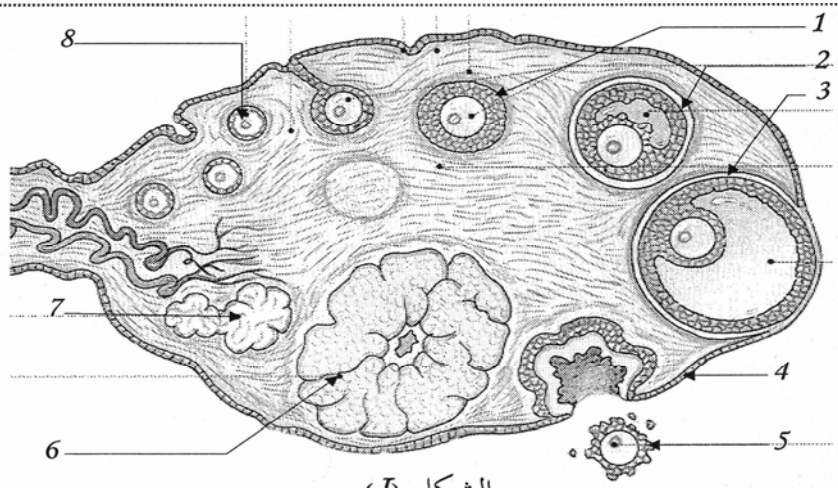


الجزء الأول: (4.5 نقاط) *1 - أقرأ النص بتمعن ثم أكمل الفراغات

- المبيض عضو جنسي و هو غدة ذات افراز داخلي ، تلقي افرازاتها مباشرة في
تؤثر هرمونات الغدة النخامية على تطور و بالتالي ظهور الدورة
تمر الدورة المبيضية بمراحلتين، المرحلة الجريبية، المرحلة و تتوسطهما
يؤثر هرمون على المبيض في المرحلة الجريبية حيث يفرز فيها هرمون
*2 - املأ المخطط التالي بما يناسب 5.5 (نقاط)



الجزء الاول: لاحظ الوثيقة 1 _ ضع البيانات المرقمة ؟ و عنون الرسم



- ب- أين يتم افراز هرمونات المبيض ؟
ج- حدد الأعضاء المتأثرة بهرمونات المبيض وفيما يتمثل تأثيرها
د- علل تسمية المبيض بالغدة الصماء.....

أقلب الصفحة ، أحب

1- حساب القيمة الطاقوية با
لكيلوحريرة

.....
.....
.....
.....

حساب القيمة الطاقوية با
لكيلوجول
الاستنتاج

.....
.....
.....

2.*- عرف المصطلحات التالية بإيجاز:

- 1/ التوازن الغذائي=.....
2/ المواد الطاقوية=.....
3/ المواد البنائية=.....
4 المواد الوظيفية=.....
5/ الراتب الغذائي=.....