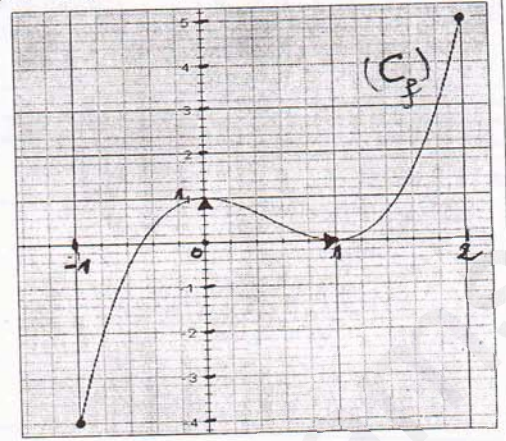


السنة الدراسية : 2019/2018		الفرض المحروس الأول للفصل 2 في مادة الرياضيات		ثانوية الشهيد دقعة علي بالحمراية	
المدة : 1 ساعة		القسم : 1 ج م عتك.....		المستوى : أولى جذع مشترك علوم وتكنولوجيا	
العدد : 20		الإجابة		اللقب والاسم :	
العلامة	الإجابة		الأسئلة		
			حل في \mathbb{R} المعادلة التالية : $-x^2 - 9x + 22 = 0$		
			استنتج تحليلا للعبارة : $-x^2 - 9x + 22$		
			أوجد الحلول الصحيحة النسبية للمراجعة : $-x^2 - 9x + 22 > 0$ (باستعمال جدول الإشارة)		
			أوجد القيمة المضبوطة لجيب القيمة : $\frac{2019\pi}{6}$		
			أوجد القيمة المضبوطة لجيب تمام القيمة : $\frac{-5\pi}{6}$		
			اشرح طريقة لإنشاء التمثيل البياني (C_f) للدالة f حيث : $f(x) = (x-3)^2 + 1$		
			إذا كان $-1 < x < -3$ فأوجد حصرا للعدد $(x^2 - 9)$		
			إذا كان $0 < x < 1$ فمقارن بين : x^3 و x^2		

شكل جدول تغيرات الدالة f الممثلة بيانيا كما يلي :



من خلال الشكل السابق إستنتج بيانيا حلول المعادلة : $f(x) = 0$

من خلال الشكل السابق إستنتج بيانيا حلول المتراجحة: $f(x) < 0$

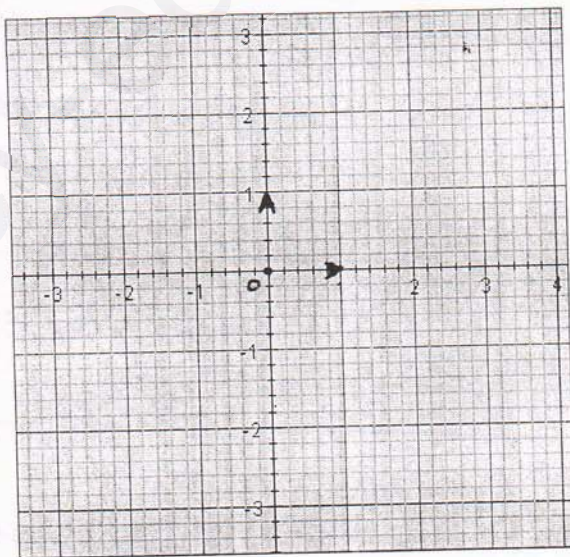
حول من الدرجة إلى الراديان القيمة : 27°

حول من الراديان إلى الدرجة القيمة : $\frac{13\pi}{90}$

ادرس شفعية الدالة f المعرفة على \mathbb{R} بـ :

$$f(x) = \frac{x}{x^2 + 1}$$

ارسم تمثيلا بيانيا لدالة f جدول تغيراتها :



x	-3	-1	0	2	3
$f(x)$	0	1	0	-2	-1